



**GIG**  
CYMRU  
**NHS**  
WALES

Addysg a Gwella Iechyd  
Cymru (AaGIC)  
Health Education and  
Improvement Wales (HEIW)

**ADRAN ÔI-RADDEDIG  
DEINTYDDOL**

**ARGYFYNGAU MEDDYGOL  
YN Y  
PRACTIS DEINTYDDOL**

*SIARTIAU LLIF*

# ANAFFYLACSIS

## Anaphylaxis?

Llwybr Anadlu - Anadlu - Cylchrediad - Anabledd - Amlygiad

### Diagnosis - chwiliwch am:

- Problemau'r Llwybr Anadlu a/neu Anadlu a/neu Gylchrediad yn dod i'r amlwg yn sydyn
- A newidiadau i'r croen fel arfer (e.e. brech sy'n cosi)

### Galwch am HELP

Ffoniwch y tîm dadebru neu ambiwlans

- Tynnwch y sbardun os yn bosibl (e.e. ataliwch unrhyw drwytho)
- Gorweddwch y claf yn fflat (gyda neu heb godi'r coesau)
  - Gall eistedd wneud anadlu'n haws
  - Os yn feichiog, gorwedder ar yr ochr chwith



Chwistrellir ar **agwedd anterolateral** – trvdvdd canol v glun



Rhoddir adrenalin mewngyhyrol (IM)

- Rhowch ocsigen llif uchel
- Sefydlwch llwybr anadlu
- Cymhwyswch monitro: ocsimetreg curiad y galon, ECG, pwysedd gwaed

### Os nad oes ymateb:

- Ailadroddwch adrenalin IM ar ôl 5 munud
- Bolws Hylif IV

### Os nad oes gwelliant mewn problemau Anadlu neu Gylchrediad er gwaethaf DAU ddos o adrenalin IM:

- Cadarnhewch fod tîm dadebru neu ambiwlans wedi'i alw
- Dilynwch ALGORITHM ANAFFYLACSIS YMWRTHOL

#### 1. Problemau sy'n bygwth bywyd

**Llwybr anadlu** - Llais cryg, anadlu swllyd

**Anadlu** - Gwaith anadlu, gwichian, blinder, syanosis, SpO  $<94\%$

**Cylchrediad** - Pwysedd gwaed isel, arwyddion o sioc, dryswch, llai o ymwybyddiaeth

#### 2. Adrenalin mewngyhyrol (IM)

- Defnyddiwch adrenalin ar grynodiad 1 mg/ml (1:1000).
- Oedolyn a phlentyn  $>12$  oed: 500 microgram IM (0.5mL)
- Plentyn 6-12 oed: 300 microgram IM (0.3mL)
- Plentyn 6 mis i 6 oed: 150 microgram IM (0.15mL)
- Plentyn  $<6$  mis: 100-150 microgram IM (0.1 - 0.15mL)
- Mae'r dosau uchod ar gyfer pigiad IM yn unig.
- Mae adrenalin mewnwythiennol ar gyfer anaffylaxis dim ond i'w roi gan arbenigwyr profiadol mewn lleoliad priodol.

#### 3. Defnyddiwch crystalloid

**Oedolion:** 500-1000 ml

**Plant:** 10ml/kg

# ASTHMA

Llwybr Anadlu - Anadlu - Cylchrediad - Anabledd - Amlygiad



## Diagnosis - Chwiliwch am:

- Diffyg Anadl
- Gwichiad allanadlol
- Hanes o Asthma



## Asthma Difrifol

- Anallu i gwblhau brawddegau mewn un anadl
- Cyfradd anadlol >25 y/munud
- Cyfradd curiad y galon tachycardia >110 y funud



## Bygythiad Bywyd

- Syanosis neu gyfradd anadlol <8 y funud
- Cyfradd curiad y galon Bradycardia <50 y funud
- Blino'n lân, dryswch, gostyngiad mewn lefel ymwybyddiaeth



## Galwch am HELP

Ffoniwch gydweithwyr, staff clinigol a 999



## Rheolaeth

Anogwch y claf i eistedd yn unionsyth.

**Cynorthwywch gydag Anadlydd Salbutamol 100 microgram/pwff** (2-10 pwff yn cael eu hailadrodd bob 10-20 munud os oes angen)

**Ocsigen 15 litr y/munud** yn ôl yr angen

**CYFFURIAU: ANADLYDD SALBUTOMAOL trwy DDYFAIS**

**GWAHANU**

# ARGYFYNGAU CARDIAIDD

Llwybr Anadlu - Anadlu - Cylchrediad - Anabledd - Amlygiad

## Diagnosis - Chwiliwch am:

- Hanes o glefyd y galon
- Yn welw ac yn gludiog
- Cyfog a chwydu
- Pwls Gwan
- Gostyngiad mewn pwysedd gwaed
- Diffyg anadl
- Poen neu anghysur yn y frest



## Galwch am HELP

Ffoniwch gydwethwyr, staff clinigol a 999



## Rheolaeth

- Ystum cyfforddus (Eistedd os yn bosibl)

### Angina hysbys

- Anogwch y claf i gymryd GTN rhagnodedig
- Os nad oes gollyngdod, ailadroddwch GTN, os nad oes gollyngdod o hyd, ystyriwch drawiad ar y galon

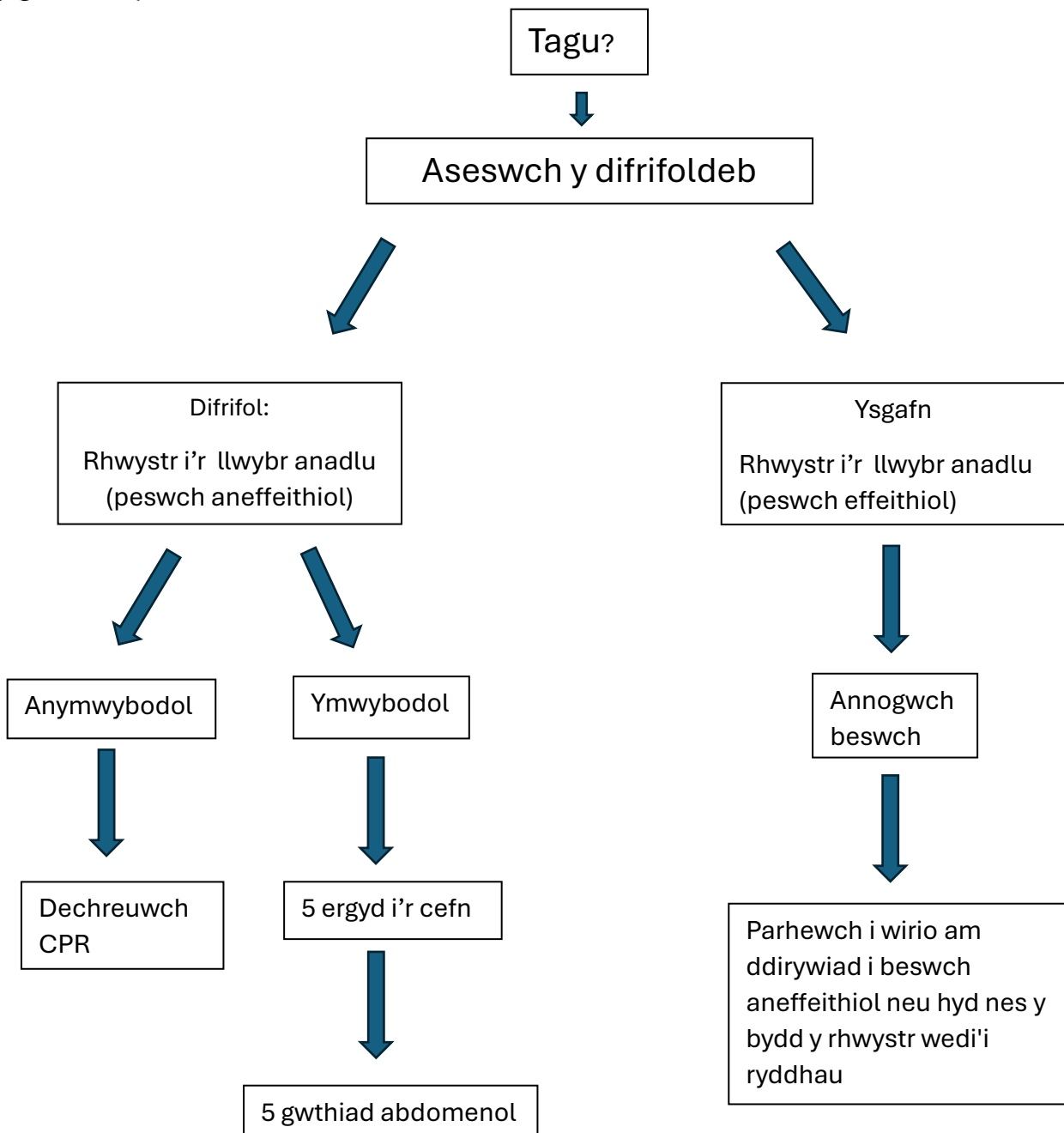
### Trawiad ar y Galon

- **Chwistrell o GTN 1-2 (400 microgram) yn isdafodol.**
- **Aspirin** gwasgaradwy **300mg** "i'w gnoi" (Oni bai bod alergedd yn hysbys).
- Ocsigen Llif Uchel os oes syanosis neu'n llai ymwybodol
- Defnyddiwch ocsimetreg pwls os yw ar gael.

**CYFFURIAU: GTN SPRAY 400mcg ac ASPIRIN 300mg (gwasgaradwy)**

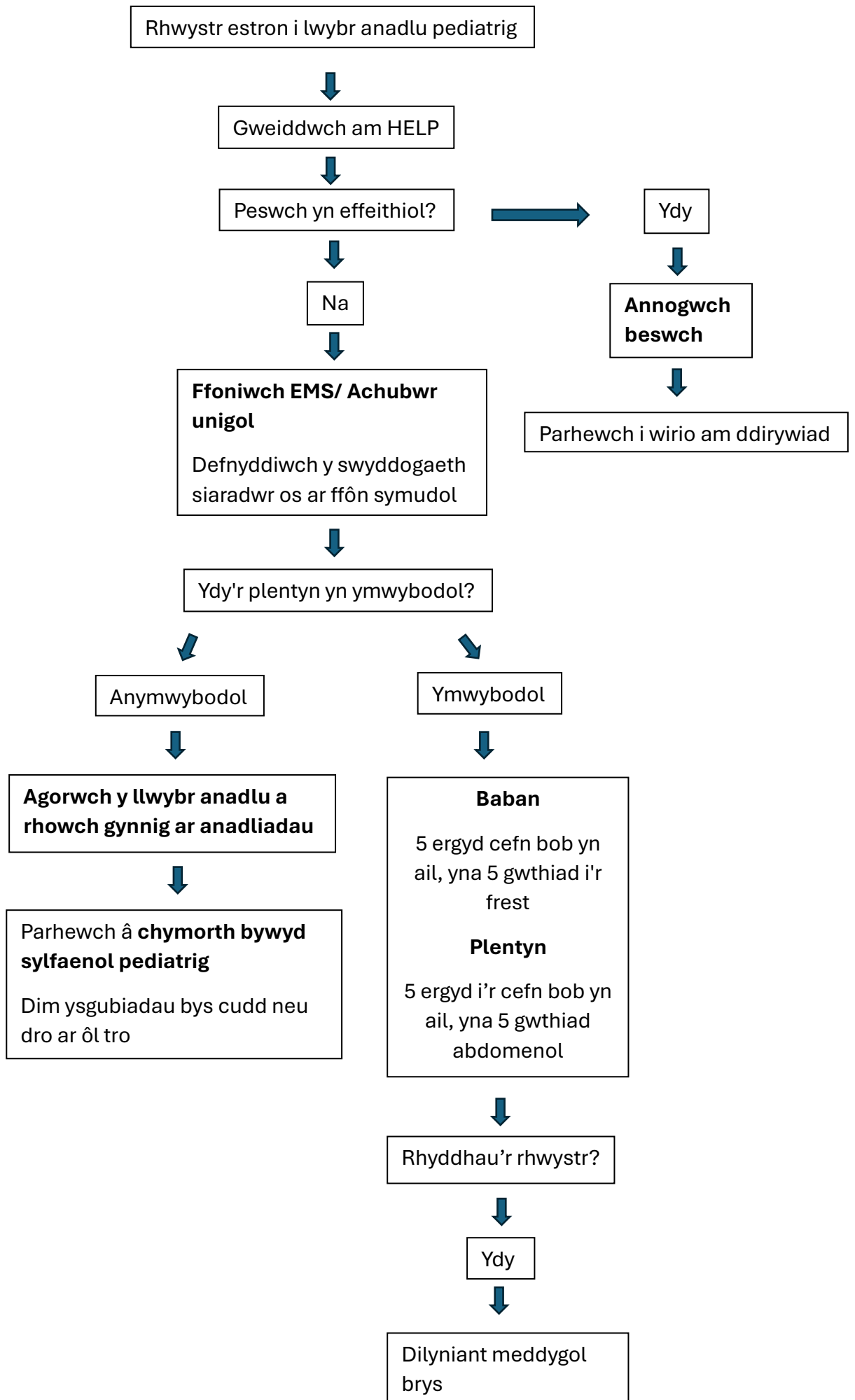
# OEDOLYN YN TAGU

(Cyngor Dadebru)



# TAGU PEDIATRIG

(Cyngor Dadebru)



# ATODIADAU EPILEPAIDD

Llwybr Anadlu - Anadlu - Cylchrediad - Anabledd - Amlygiad



## Diagnosis - Chwiliwch am:

- Hanes trawiadau
- Colli ymwybyddiaeth yn sydyn
- Anystwyth gydag aelodau'n symud yn herciog
- Syanosis (Croen glas)
- Ewyn o'r geg
- Anadlu swnllyd



## Galwch am HELP

Ffoniwch gydweithwyr a staff clinigol



## Rheolaeth

- Diogelwch y claf rhag anaf pellach
- Peidiwch ag atal na cheisio gorfodi unrhyw beth i'r geg
- Cofnodwch amser y trawiad
- Unwaith y bydd y trawiad yn dod i ben rhowch yn yr ystum adferol
- Dilynwch gynllun triniaeth claf os yw ar gael
- Rhowch ocsigen llif uchel os oes angen
- Defnyddiwch ocsimetreg pwls os yw ar gael



Trawiad Hir (5 munud neu ragor) neu drawiadau mynych (3 neu fwy mewn awr)

**Hydddiant Oromiwcosol Midazolam trwy'r Llwybr Buccal -**

- Oedolyn a phlentyn 10 i 18 oed: 10 mg
- Plentyn 5 i 9 oed: 7.5 mg
- Plentyn 1 i 4 oed: 5.0 mg



**Ffoniwch 999**

**CYFFURIAU: ATEB OROMWCOSOL MIDAZOLAM**

# HIPOGLYCAEMIA (SIWGR GWAED ISEL)

Llwybr Anadlu - Anadlu - Cylchrediad - Anabledd - Amlygiad



## Diagnosis - Chwiliwch am:

- Hanes o ddiabetes
- Crynu ac ysgwyd
- Lleferydd aneglur ac amwysedd
- Chwysu a gwelwedd
- Golwg aneglur
- Blinder/ syrthni
- Dryswch/Ymddygiad Ymosodol
- Crintachlyd/Pwdlyd
- Anymwybyddiaeth

*Os yn gallu mesurwch siwgr gwaed i gadarnhau'r diagnosis*



## Galwch am HELP

Ffoniwch gydweithwyr a staff clinigol



## Rheolaeth

- Cynigiwch 15-20g o garbohydrad sy'n gweithredu'n gyflym (glwcos geneuol)  
4-5 o dabiau glwcos neu 1.5 - 2 o diwbiau o glwcos gel geneuol 40%.

Ailadroddwch ar ôl 15 munud os oes angen.

Nam ar ymwybyddiaeth neu methu llyncu'n ddiogel

- Ystum adferol

## Gweinyddwch Glwcagon -

- Oedolyn/plentyn (8 oed a hŷn): 1.0mg
- Plentyn (<8 oed): 0.5mg

Unwaith y bydd ymwybyddiaeth yn dychwelyd cynigiwch garbohydrad geneuol



Ffoniwch 999 os oes angen

**CYFFURIAU: DEXTROSE A GLWCAGON (OERGELL FEL ARFER)**

# CYSONDEB (MAINTIO)

Llwybr Anadlu - Anadlu - Cylchrediad - Anabledd - Amlygiad



## Diagnosis - Chwiliwch am:

- Y claf yn teimlo'n wanllyd / yn benysgafn / yn chwil
- Colli ymwybyddiaeth
- Cyfradd pwls araf
- Gwelwder a chwysu
- Cyfog a chwydu
- Gall gyflwyno gyda symudiadau tebyg i drawiad



## Galwch am HELP

Ffoniwch gydweithwyr a staff clinigol



## Rheolaeth

- Gosodwch y claf yn fflat cyn gynted â phosibl (*ar gyfer cleifion beichiog defnyddiwch ogwydd ochrol chwith*)
- Codwch y coesau i wella'r dychweliad gwythiennol
- Llaciwch unrhyw ddillad tynn, yn enwedig o amgylch y gwddf
- Defnyddiwch ocsimetreg pwls os yw ar gael

*Os bydd oedi wrth wella, ystyriwch ddiagnosis amgen*

*Ceisiwch osgoi codi'r claf yn rhy gyflym i osgoi penysgafnder*



**Ffoniwch 999 os oes angen**

**CYFFURIAU: DIM**

# (STRÔC)

Llwybr Anadlu - Anadlu - Cylchrediad - Anabledd - Amlygiad



## Diagnosis - Chwiliwch am:

- WYNEB** A all y person wenu? A yw ei wyneb wedi syrthio ar un ochr?
- BREICHAU** A all y person godi'r ddwy fraich a'u cadw yno?
- LLEFERYDD** Ydy'r person yn gallu siarad yn glir a deall yr hyn rydych chi'n ei ddweud? Ydy ei leferydd yn aneglur?
- AMSER:** Os gwelwch unrhyw un o'r arwyddion hyn **ffoniwch 999**



## Galwch am HELP

Ffoniwch gydweithwyr a staff clinigol



## Rheolaeth

- Cynorthwywch anadlu os oes angen
- Cadwch y claf yn gyfforddus ac yn gynnes
- Parhewch i fonitro ABCD
- Ocsigen Llif Uchel os oes syanosis neu'n llai ymwybodol
- Defnyddiwch ocsimetreg pwls os yw ar gael



## Gweithredwch y prawf Wyneb Braich Siarad (FAST) a fffoniwch 999

- Gwendid wyneb
- Gwendid braich
- Problemau siarad
- Amser i ffonio 999

**CYFFURIAU: DIM**

# SEPSIS

Llwybr Anadlu - Anadlu - Cylchrediad - Anabledd - Amlygiad



## Diagnosis - Chwiliwch am:

(Ymddiriedolaeth Sepsis y DU)

### Plant

Gall plentyn gael sepsis os yw ef neu hi:

- Yn anadlu'n gyflym iawn
- Yn cael 'ffit' neu gonfylsiwn
- Yn edrych yn smotiog, yn lasaidd neu'n welw
- Yn meddu ar frech nad yw'n diflannu pan fyddwch chi'n ei wasgu
- Yn swrth iawn neu'n anodd ei ddeffro
- Yn teimlo'n anarferol o oer i'w gyffwrdd

### Oedolion

Mae'n bosibl y bydd gan oedolyn sepsis os yw'n dangos unrhyw un o'r arwyddion hyn:

- Siarad yn aneglur neu ddryswch
- Cryndod eithafol neu boen yn y cyhyrau
- Pasio dim wrin (mewn diwrnod)
- Diffyg anadlu difrifol
- Ymdeimlad o fod ar fin marw
- Croen Smotiog neu newid i'r lliw



## Galwch am HELP

Ffoniwch gydweithwyr, staff clinigol a  
999



## Rheolaeth

- Cadwch y claf yn gyfforddus ac yn gynnes
- Parhewch i fonitro ABCD
- Ocsigen Llif Uchel os oes syanosis
- Defnyddiwch ocsimetreg pwls os yw ar gael

**CYFFURIAU: DIM**