

# Gweithwyr Proffesiynol Perthynol i Iechyd (AHPs)

Cylchlythyr Gaeaf 2025



Addysg a Gwella Iechyd  
Cymru (AaGIC)  
Health Education and  
Improvement Wales (HEIW)



## Tîm Trawsnewid Gweithlu AHP yn AaGIC

Croeso i'n cylchlythyr gaeaf gan Raglen Trawsnewid y Gweithlu AHP yn AaGIC. Rydym yn gwerthfawrogi'r nifer o sgysiaiu, cyfraniadau, ac ymdrechion a rennir sydd wedi gwneud ein cymuned AHP yng Nghymru hyd yn oed yn gryfach dros y flwyddyn ddiwethaf. Wrth i ni edrych ymlaen at 2026, rydym yn gyffrous i barhau i gydweithio â chi i yrru trawsnewid ystyrlon a gweithlu AHP ymgysylltiedig sydd â chefnogaeth.

Mae Cynllun Datblygu'r Gweithlu AHP AaGIC i'w weld yma – [Cynllun Datblygu'r Gweithlu AHP](#)



**Nicky Thomas**, Cyfarwyddwr  
Cyswllt Trawsnewid y  
Gweithlu AHP



**Lucy Smothers**, Arweinydd  
Trawsnewid y Gweithlu  
AHP



**Rhian Fewtrell**, Cymrawd  
Arweinyddiaeth Glinigol  
Cymru (tan fis Medi 2026)



**Laura Low**, Arweinydd Clinigol  
Trawsnewid y Gweithlu AHP  
(tan fis Mawrth 2026)

Er mwyn codi ymwybyddiaeth o'r 13 AHP yng Nghymru, rhyddhaodd AaGIC y fideo [Pwy yw'r AHPs yng Nghymru?](#), sy'n tynnu sylw at eu rolau ar draws atal, diagnosis ac adsefydlu. Yn ogystal, mae'r fideo [Fframwaith AHP](#) yn dangos sut mae AHPs yn ehangu eu rolau, arwain arloesedd a gwella mynediad at ofal integredig. Mae'r adnoddau hyn yn cynnig mewnwelediadau gwerthfawr i unrhyw un sy'n archwilio gyrfaoedd AHP neu sy'n dymuno deall eu heffaith gynyddol o fewn iechyd a gofal cymdeithasol.



Yn 2025, mae'r tîm wedi bod yn datblygu adnoddau effeithiol sydd wedi'u cynllunio i yrru trawsnewid ystyrlon a grymuso ymarferwyr i wella gofal cleifion ledled Cymru.

## Cyrsiau E-ddysgu

**Mae amrywiaeth o gyrsiau e-ddysgu newydd bellach ar gael ar borth Y Ty Dysgu i gefnogi ymarfer sy'n canolbwyntio ar y person, sy'n seiliedig ar dystiolaeth ledled Cymru. Mae'r cyrsiau hyn yn agored i holl staff iechyd, gofal cymdeithasol a'r trydydd sector. Cliciwch yma am wybodaeth ar [sut i gofrestru - Porth YTD AaGIC](#)**

Mae'r cwrs [Model Anableddau Gwybyddol \(CDM\)](#) a ddatblygwyd gyda therapyddion galwedigaethol (OTs) a phobl sy'n byw gyda dementia, yn helpu ymarferwyr i ddeall gwybyddiaeth weithredol a chyflwyno asesiadau ac ymyriadau ystyrlon, sy'n seiliedig ar gryfderau. Mae'n cyfuno dysgu digidol, darlithoedd, aseiniadau a chefnogaeth gan fentoriaid i drosi gwybodaeth yn ymarfer.

Mae'r cwrs [Gwneud Penderfyniadau ar y Cyd \(SDM\)](#) yn arfogi ymarferwyr â'r hyder a'r sgiliau cyfathrebu sydd eu hangen i roi pobl yng nghanol eu penderfyniadau iechyd a lles – gan eu gwneud yn bartneriaid cyfartal wrth lunio deilliannau gweithio gyda chleifion.

Mae ystod o [Gyrsiau Iechyd Meddwl](#) wedi'u datblygu gan Dîm Cynllun Gweithlu Iechyd Meddwl Strategol gyda phartneriaid ledled Cymru gan gynnwys Llythrennedd Iechyd Meddwl Sylfaenol (lefel 1) ac Ymwybyddiaeth Trawma.

Mae'r modiwl [Anghydraddoldeb Iechyd](#) wedi'i gynllunio i helpu AHPs i nodi penderfynyddion cymdeithasol iechyd a dangos dealltwriaeth o anghydraddoldebau iechyd. Mae'n trafod heriau y gall pobl eu hwynebu i gael mynediad at ofal iechyd a iechyd da. Mae hefyd yn cynnig y cyfle i fyfyrwyr ar eich ymarfer eich hun a pherthnasedd anghydraddoldebau iechyd ar gyfer ymarfer yn y dyfodol.

## Adolygiad o Ddigwyddiadau 2025

Y Gwanwyn hwn, daeth AaGIC â 112 o arweinyddion a rheolwyr gwasanaeth AHP at ei gilydd ar gyfer **gweithdai cynllunio'r gweithlu** a gynhaliwyd ar draws Caerdydd, Caerfyrddin a Llanelwy. Gyda chyfranogiad pob Bwrdd Iechyd, Ymddiriedolaeth y GIG ac Awdurdod Iechyd Arbennig yng Nghymru, canolbwyntiodd y sesiynau ar egwyddorion cynllunio, offer ymarferol ac adnoddau meithrin hyder. Helpodd y gweithdai i nodi heriau allweddol a rhwystrau system a chynhyrchu camau gweithredu sy'n seiliedig ar dystiolaeth i gefnogi darparu gwasanaethau cyfredol a thrawsnewid gweithlu yn y dyfodol.

Dathlu **Diwrnod AHP ar 14 Hydref**, cynhaliodd y timau AHP a Trawsnewid Therapiau Seicolegol ddiwyddiadau dysgu rhithwir sy'n canolbwyntio ar les ac arweinyddiaeth. Roedd y sesiynau hyn, a gynlluniwyd ar gyfer gweithluoedd yr AHP a'r Proffesiynau Seicolegol, yn cynnwys cyfres o weminarau a phaneli rhyngweithiol gyda'r nod o wella gwybodaeth a rhannu arferion arloesol o bob cwr o Gymru. Ymhlith y pynciau allweddol roedd Iechyd a Lles yn y Gweithle, Arwain Trawsnewid y Gweithlu ac Arweinyddiaeth Dosturiol.

Bydd recordiadau'r weminar ar gael i bawb cyn bo hi ar [Y Tŷ Dysgu](#)



## Adnoddau

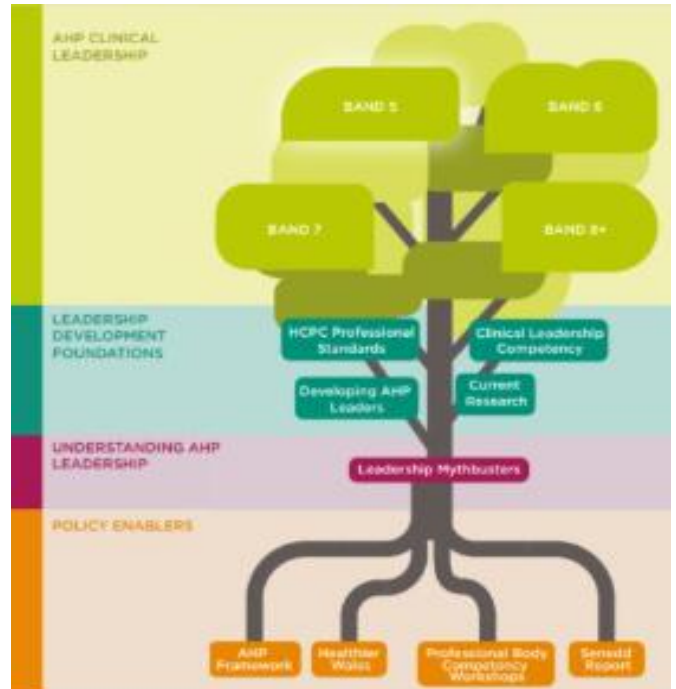
Mae'r [Gronfa Trawsnewid Gweithlu AHP](#) yn hyb ar-lein gynhwysfawr a grëwyd gyda'r Rhaglen Strategol ar gyfer Gofal Sylfaenol. Gyda dros 60 o adnoddau wedi'u curadu, mae'n darparu arweiniad ymarferol ar brosesau trawsnewid, cynllunio'r gweithlu, ac astudiaethau achos. Nod y Gronfa yw cefnogi AHPs i arwain newid gweithlu a gwasanaethau cynaliadwy ar draws iechyd a gofal.

Ym mis Ebrill, lansiodd AaGIC y [Goeden Arweinyddiaeth Glinigol AHP Rhyngweithiol](#), offeryn ymarferol wedi'i gynllunio ar gyfer arweinwyr newydd a phrofiadol. Mae'n darparu mynediad pwrpasol at gyfleoedd datblygu ar draws bandiau 5 ac uwch, yn ogystal â chanllawiau proffesiwn penodol i gefnogi datblygiad arweinyddiaeth trwy ymarfer o ddydd i ddydd. Bydd yr offeryn hwn ar gael cyn bo hir ar dudalen we arweinyddiaeth a chyfleoedd AHP ar gyfer mynediad haws.

Mae'r [Hwb Arweinyddiaeth AHP Cymru Gyfan](#) ar Gwella yn eich cyfeirio at nifer o rwydweithiau ac adnoddau gwerthfawr.



HEIW Leadership Portal  
for Wales



Mae AaGIC hefyd yn datblygu **Llwybrau Gyrfa AHP** - canllawiau clir, gweledol sy'n amlinellu llwybrau i gofrestru gyda'r Cyngor Proffesiynau Iechyd a Gofal (HCPC) ar gyfer y 13 AHP yng Nghymru. Mae hyn er mwyn cefnogi atyniad gweithlu yn y dyfodol ac ehangu mynediad. Bydd y llwybrau yn cynnwys llwybrau israddedig ac ôl-raddedig, opsiynau cyllido, opsiynau llawn amser a rhan-amser / hyblyg. Mae'r tîm hefyd yn datblygu adnoddau i gefnogi AHPs i adeiladu sgiliau a thyfu eu gyrfaoedd ar draws y Pileri Ymarfer.

## Peidiwch ag anghofio!

Er mwyn hyrwyddo arferion cynaliadwy, lansiodd AaGIC [Canllaw Werdd AHP](#) yn 2024, a ddatblygwyd ar y cyd ag AHPs ledled Cymru. Mae'r adnodd ymarferol hwn yn amlinellu 15 o gamau gweithredu sy'n seiliedig ar dystiolaeth wedi'u grwpio i lefelau efydd, arian ac aur, gyda chefnogaeth gan offer ac astudiaethau achos. Mae'n helpu AHPs i leihau eu heffaith amgylcheddol, gwella gofal cleifion a chyfrannu at dargedau sero-net Cymru, yn unol â deddfwriaeth cynaliadwyedd genedlaethol.

Mae Addysg a Gwella Iechyd Cymru wrth ei bodd yn cynnal cyfres o **weminarau lles am ddim** gyda Beverley Jones, ar gyfer cydweithwyr GIG Cymru, drwy gydol mis Ionawr a mis Chwefror 2026. Os oes gennych ddiddordeb mewn mynychu, ewch i - [Grymuso Gweithlu'r GIG gyda chefnogaeth lles](#)

I gysylltu â'r tîm, cysylltwch â ni yn [HEIW.AHP@wales.nhs.uk](mailto:HEIW.AHP@wales.nhs.uk)

Dilynwch AaGIC ar Facebook a LinkedIn



[Newyddion Diweddaraf-heiw.nhs.wales](https://www.heiw.nhs.wales)